



PRÉSENTATION DU CENTRE IPC

(INVESTIGATIONS PRÉVENTIVES ET CLINIQUES)



PRÉSENTATION

- Le Centre IPC
- L'Examen de Prévention en Santé
- L'ETP & l'EES
- Le Service Action Sociale
- Informations et coordonnées



LE CENTRE IPC

QUI SOMMES-NOUS ?

1 SIÈGE SOCIAL

1 LABORATOIRE

1 SERVICE ACTION SOCIALE



Centre d'Examens de Prévention en Santé (EPS)
Fondé en **1971** par le Docteur Jean Robert DEBRAY
Président : Professeur Nicolas DANCHIN



6 sites dont 1 à Paris 16e et 5 sur 3
départements : 78-91-95

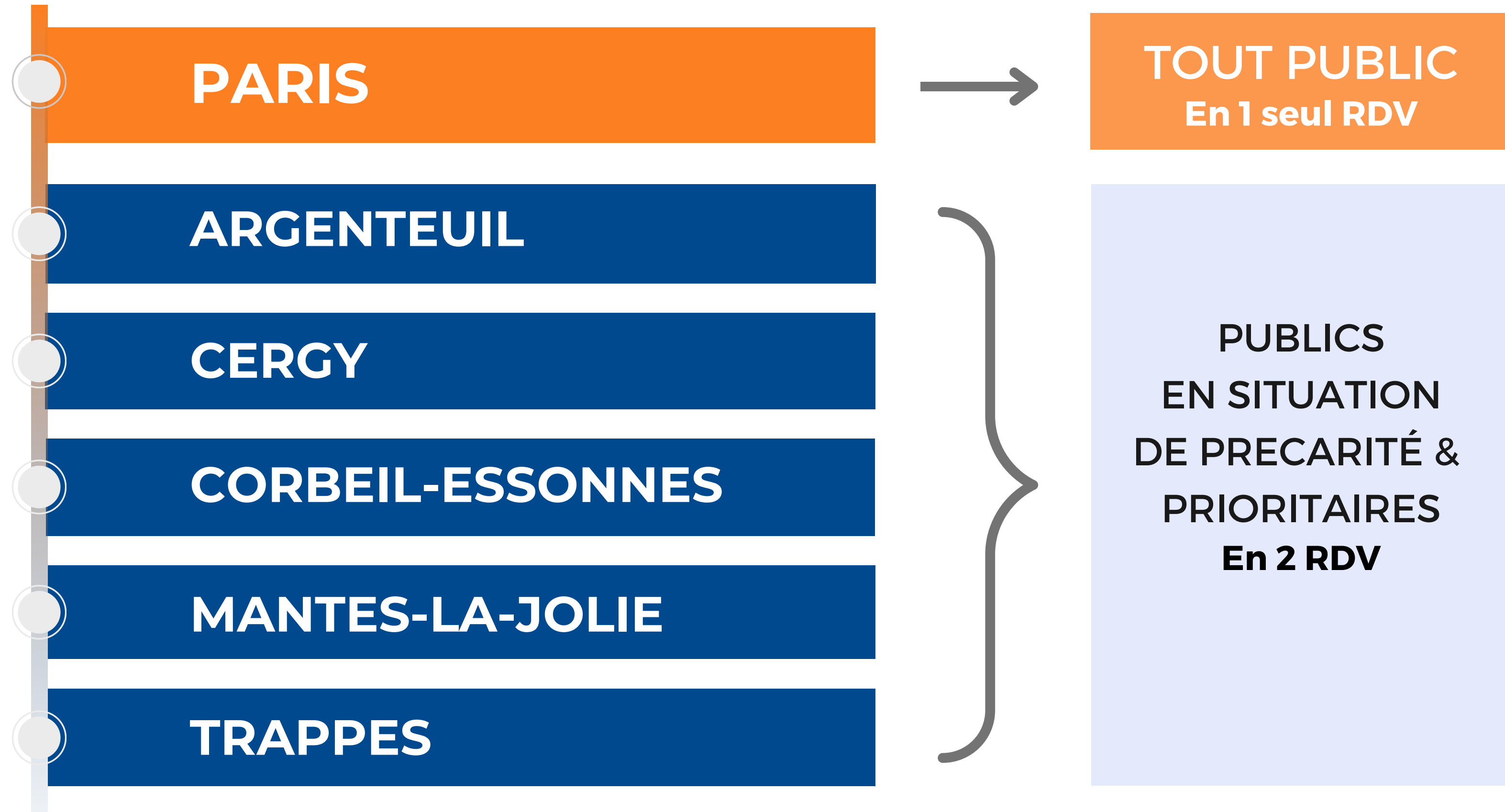


Conventionné par la CPAM de Paris



Plus de 23 000 EPS par an pour les **assurés sociaux** d'Ile-de-France

LES SITES IPC ET LES POPULATIONS ACCUEILLIES





L'EXAMEN DE PRÉVENTION EN SANTÉ

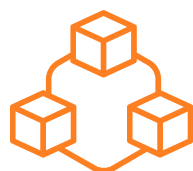
LES CONDITIONS D'ACCÈS À L'EPS ?



**Pris en charge &
sans avance de frais**



Environ 2h30



Examens modulés

A PARIS

- Affiliation au **Régime Général d'une CPAM**
- Avoir plus de **16 ans**

SUR LES SITES

- Affiliation au **Régime Général d'une CPAM**
- Avoir plus de **16 ans**
- Être dans l'une des situations suivantes :
demandeur d'emploi, CDD, intérim, bénéficiaire du RSA, de la C2S, retraités, étudiants, ...

LE JOUR DE L'EPS



VENIR À JEUN

Vous pouvez
uniquement boire de
l'eau à volonté.
Si vous prenez un
traitement médical,
prenez normalement
vos médicaments.

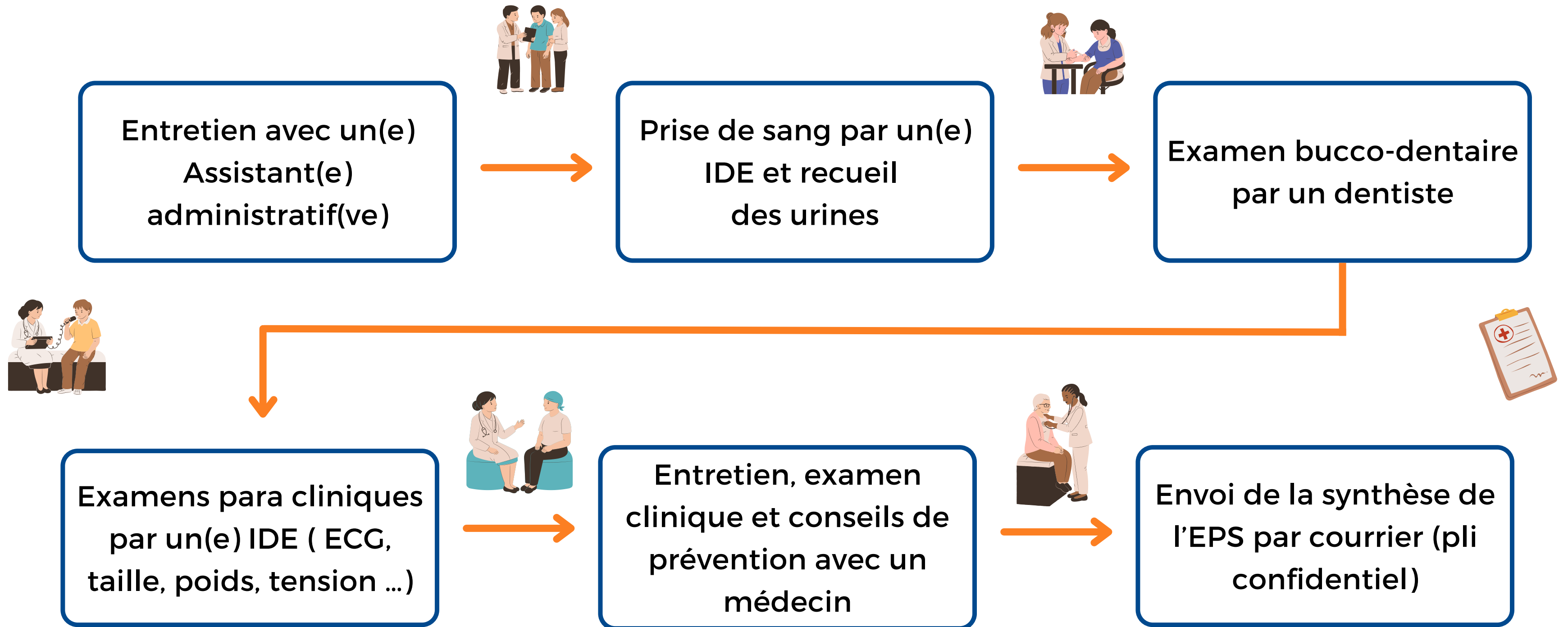
APPORTER

La carte Vitale ou
l'attestation de droits.
Un justificatif d'identité.

REEMPLIR

Le questionnaire
médical renseigné
(adressé avec la
confirmation de RDV
soit par courrier soit
par mail).

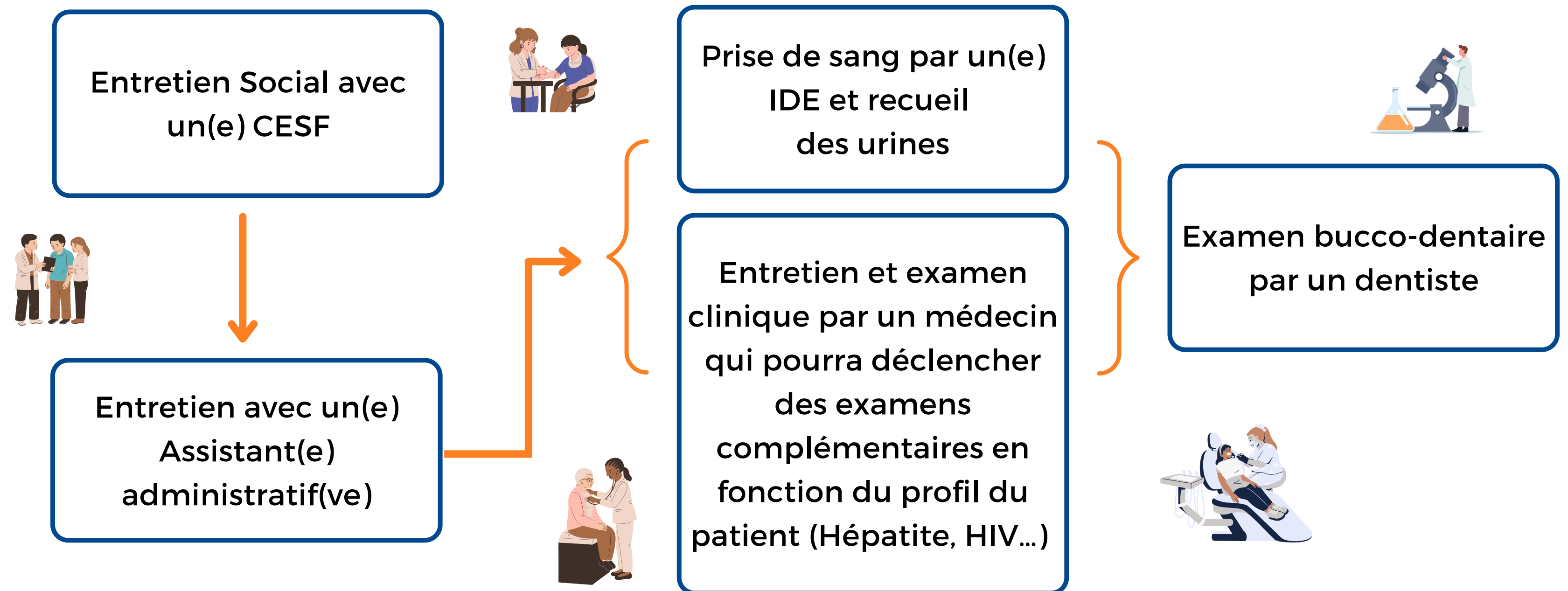
DÉROULEMENT DE L'EPS À PARIS (1 RDV)



DÉROULEMENT DE L'EPS SUR LES SITES (2 RDV)

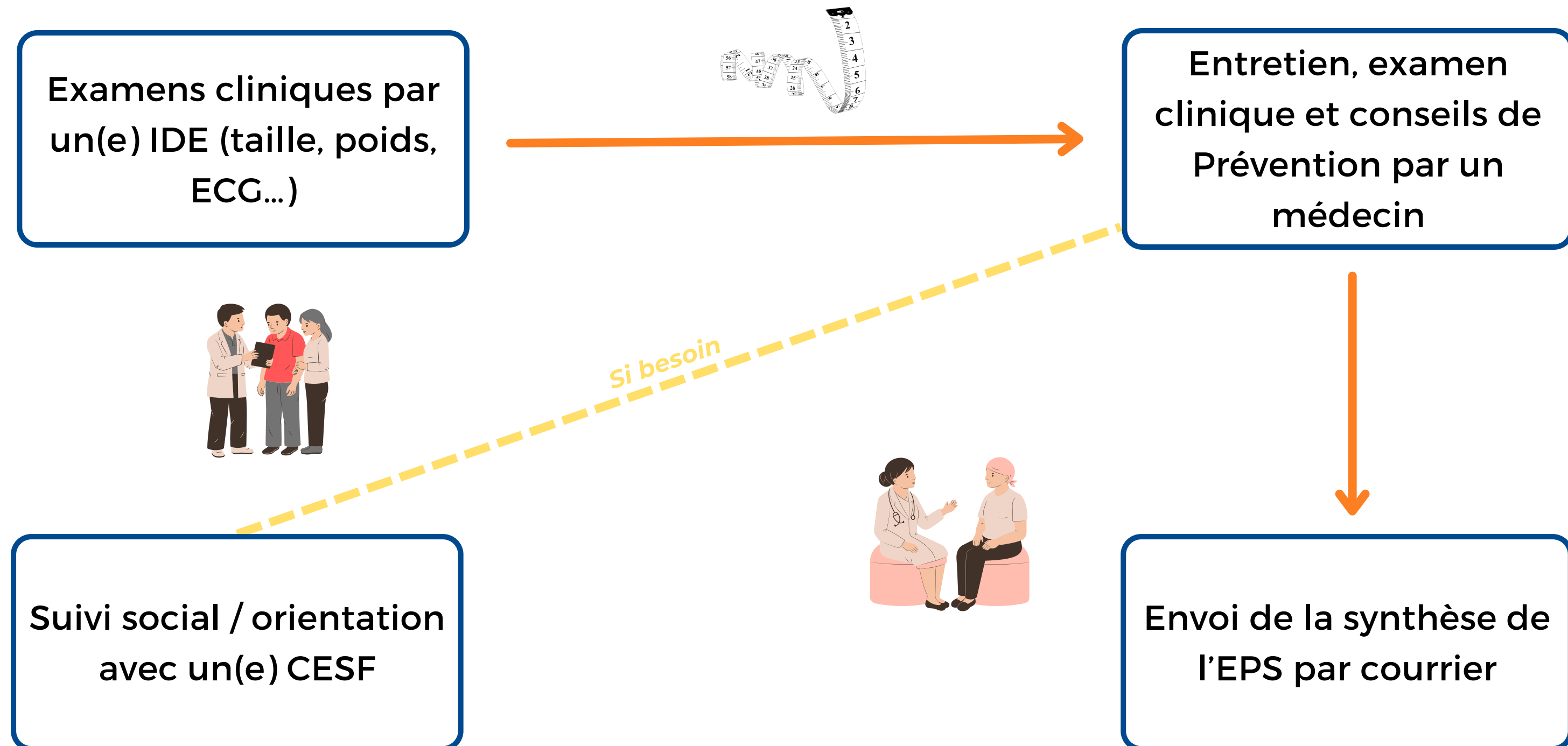


PREMIER RDV ENVIRON 1H30 :

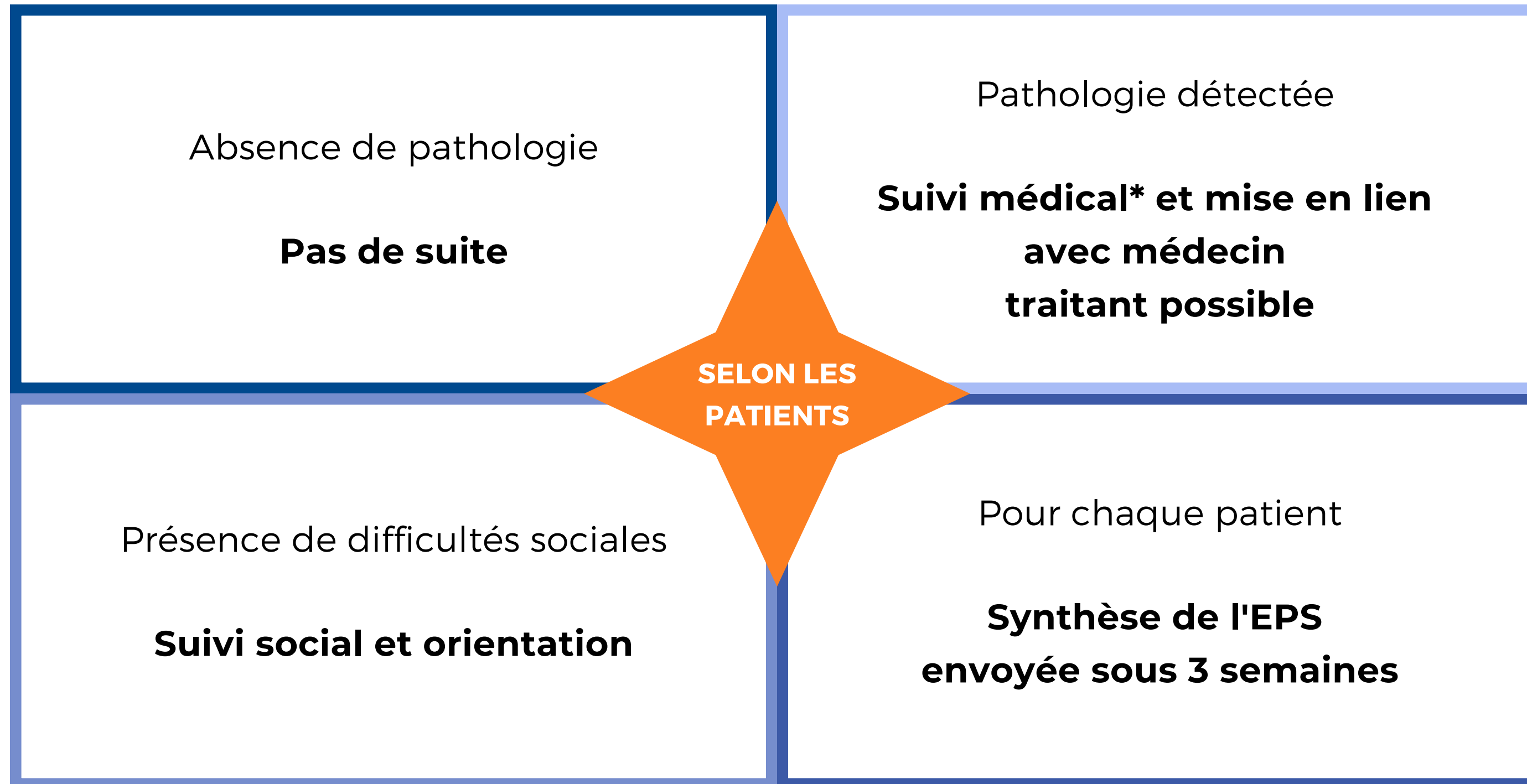


DÉROULEMENT DE L'EPS SUR LES SITES (2 RDV)


DEUXIÈME RDV ENVIRON 1H00 :



RÉSULTAT DE L'EPS



**Echange téléphonique par le médecin à 1 mois avec le patient ayant eu des préconisations sur son parcours de soin.*



L'ETP, L'EES & L'EIP

ÉDUCATION THÉRAPEUTIQUE DU PATIENT

Programme qui vise à sensibiliser le patient sur son problème de santé et à l'aider à mieux vivre avec sa pathologie.

Diabète (type 2)

**Facteur de risque
cardiovasculaire**

**Broncho Pneumopathie
Chronique Obstructive
(respiratoire)**

Déroulement :

- Ateliers collectifs
- Entretiens individuels

ENTRETIEN INDIVIDUEL DE PRÉVENTION

Accompagner le patient dans une démarche de changement en lui donnant les moyens d'adopter des comportements favorables à sa santé

Alimentation et Activité Physique

Santé sexuelle et Affective

Cancers - Dépistages organisés

Addictions (tabac, alcool, drogues)

Déroulement :

- Entretiens individuels
- Entre 30 min et 1 heure

ÉDUCATION EN SANTÉ

Ateliers pour prévenir des problèmes de santé et le développement des pathologies.

L'alimentation

L'activité physique

La santé bucco-dentaire

...

Ateliers à destination des personnes sans pathologie chronique mais présentant des facteurs de risques.



LE SERVICE ACTION SOCIALE

SERVICE DE L'ACTION SOCIALE D'IPC



LES MISSIONS DU SERVICE :

Accueil des patients

Suivi social et orientation vers des partenaires
et/ou des dispositifs adaptés

Promotion de l'EPS auprès des Partenaires

Informations collectives

SEULEMENT SUR
LES SITES

PARIS ET SITES

INTERVENTION DE L'ÉQUIPE ACTION SOCIALE



Participe à des forums santé



Tient des permanences et des stands
d'information sur la santé





COORDONNÉES & INFORMATIONS

PRISE DE RENDEZ-VOUS & INFOS



TÉLÉPHONE

01 53 67 35 35



DOCTOLIB IPC

Centre d'examens de santé IPC



E-MAIL

IPC : rvipc@ipc.asso.fr

COORDONNÉES SERVICE ACTION SOCIALE



Karine EUSTACHE
Responsable Action Sociale



06 31 31 35 18
01 53 67 35 04
k.eustache@ipc.asso.fr

Emeline PETIT
CESF Corbeil-Essonnes



06 49 48 40 87
as.corbeil@ipc.asso.fr

Axel WILLOQUET
CESF Mantes-la-Jolie



06 43 89 92 90
as.mantes@ipc.asso.fr

Maxime AUDREN
CESF Cergy et Argenteuil

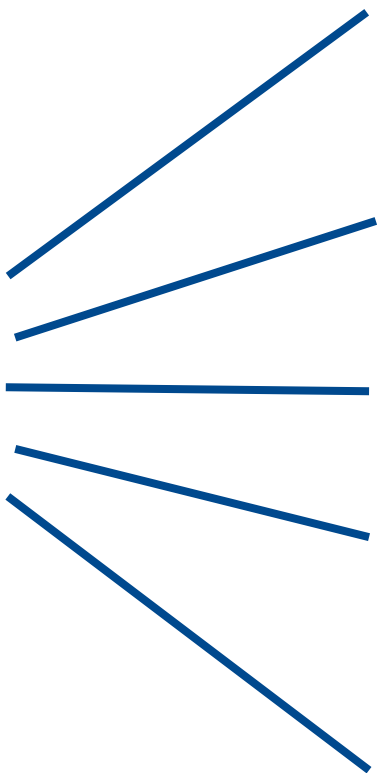


07 72 21 05 06
as.cergy@ipc.asso.fr

Wahiba KHAL
CESF Trappes



06 24 17 53 24
as.trappes@ipc.asso.fr





MERCI POUR VOTRE ATTENTION !

